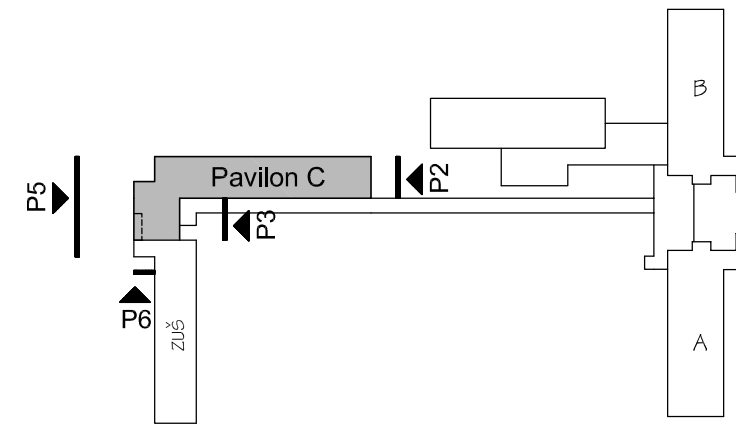
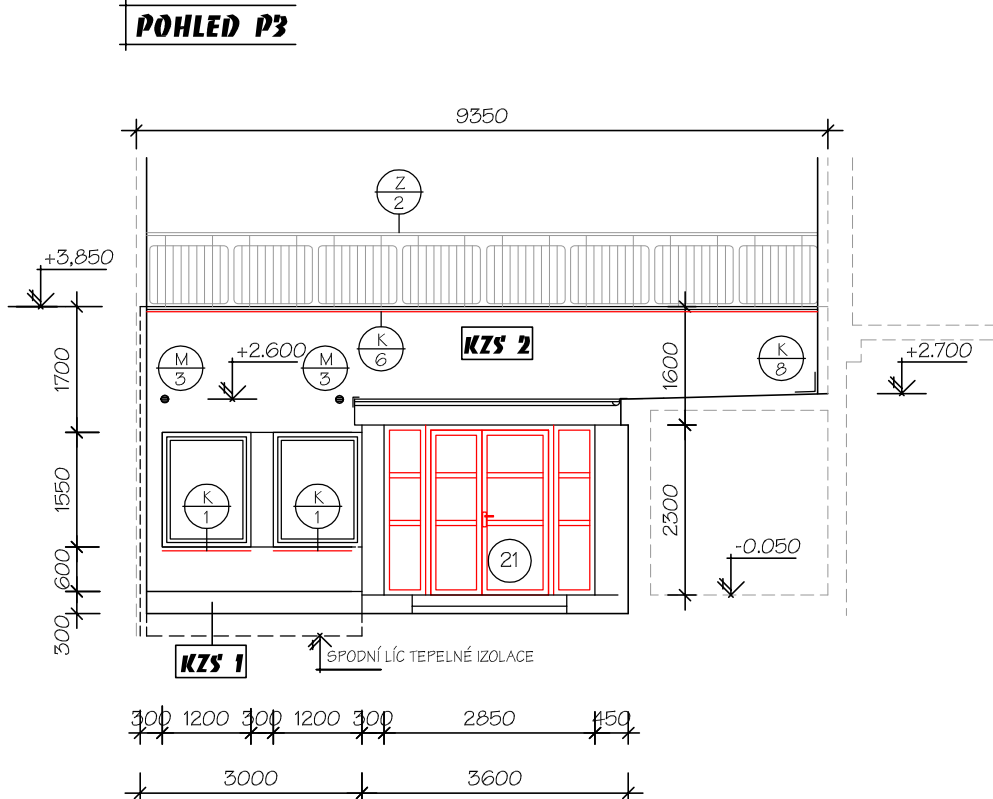
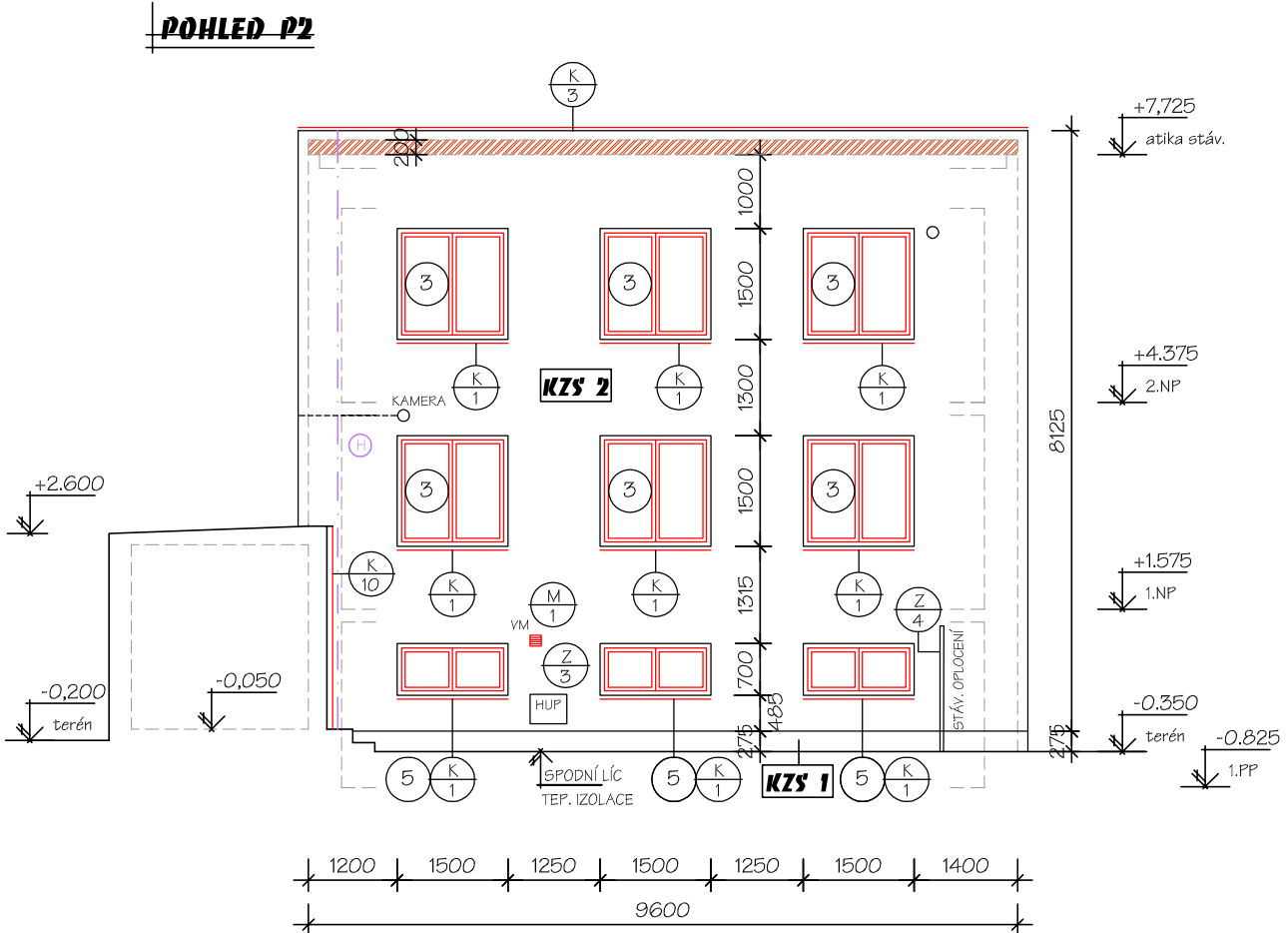


LEGENDA MATERIÁLŮ :

- STÁVAJÍCÍ KONSTRUKCE
- DOZDÍVKY OBVOD. ZDIVA Z TVÁRNIC Z AUTOKLÁV. PÓROBETONU ktg.I
- NOVĚ NAVRŽENÉ KONSTRUKCE

- KZS ..** VNĚJŠÍ CERTIFIKOVANÝ KONTAKTNÍ ZATEPLOVACÍ SYSTÉM (VKZS-ETICS) KVALITATIVNÍ TŘÍDY A PODLE TP CZB 01-2015 PROVÁDĚNÍ DLE PŘEDEPSANÉ TECHNOLOGIE VÝROBCE ETICS
- KZS 1** TEPEL. IZOLANT TL. 140 MM, SYSTÉMOVÉ SOKLOVÉ IZOLAČNÍ DESKY Z XPS LAMBDA $d=0,034$ W/mK, IZOLACE BUDE ZATAŽENA 300 MM POD ÚROVEŇ TERÉNU, POD TERÉNEM BUDE PROVEDEN HYDROIZOL. NÁTĚR A TEP. IZOLACE A TEP. IZOLACE CHRÁNĚNA NOPOVOU FÓLIÍ V MÍSTECH ZPEVNĚNÝCH PLOCH BUDE ZALOŽENA NAD TERÉNEM POVRCHOVÁ ÚPRAVA STŘEDNĚZRNNOU OMÍTKOU PODROBNĚ VIZ TECHNICKÁ ZPRÁVA
- KZS 2** TEPEL. IZOLANT TL. 140 MM, POLYSTYREN EPS 70F -BÍLÝ, LAMBDA $d=0,039$ W/mK, ZATEPLENÍ OSTĚNÍ A NADPRAŽÍ MAX. TL. 40 MM DLE ŠÍŘE OKENNÍCH RÁMŮ POVRCHOVÁ ÚPRAVA TENKOVrstvou SILIKONOVOU PROBARVENOU PASTÓZNÍ OMÍTKOU PODROBNĚ VIZ TECHNICKÁ ZPRÁVA
- NO** NOVÁ FASÁDNÍ OMÍTKA NA DOZDÍVKÁCH DLE ZATEPLENÍ PAVILONU



Zodp. projektant:	ing. Miroslav Pytel	Vypracoval:	ing. Vlasta Vargová	Kreslil:	Ing. Ivana Hrbáčková		
Investor	SMO MOb Ostrava - Jih, Horní 3, Ostrava-Hrabůvka					Stupeň	DPS
Akce	ZATEPLENÍ BUDOVY C ZŠ Chrjukinova 12					Datum	07/2023
Místo stavby	ZŠ Chrjukinova 1801/12, Ostrava - Zábřeh					Zak. číslo	VIII/2023
Část	D.1.1 ARCHITEKTONICKO-STAVEBNÍ ŘEŠENÍ					Měřítko:	Číslo výkresu:
Obsah	POHLED P2, P3, P5, P6					1:100	7